



## ZMLUVA O PRIPOJENÍ

žiadateľa o pripojenie do distribučnej sústavy  
(ďalej len „zmluva“)

Číslo: 24ZVS0000778014H

### I. ZMLUVNÉ STRANY

#### Prevádzkovateľ distribučnej sústavy:

Obchodné meno : Východoslovenská distribučná, a.s.  
Sídlo : Mlynská 31, 042 91 Košice  
IČO : 36 599 361  
DIČ : 2022082997  
IČ DPH : SK2022082997  
Zastúpená : Ing. Ríta Semanová Bröstlová, vedúca úseku Zákazníckej distribučnej služby  
Mgr. Zuzana Jurášová, vedúca odboru Zákaznícky servis  
IBAN : SK07 8130 0000 0020 0848 0108  
Zapísaná v registri : Obchodný register Okresného súdu Košice I., oddiel: Sa, vložka 1411/V  
(ďalej len "PDS")

a

#### Žiadateľ o pripojenie:

Obchodné meno/ : Obec Vyšné Ružbachy  
Meno a priezvisko :  
Sídlo/Trvalé bydlisko : Vyšné Ružbachy 243, 065 02 Vyšné Ružbachy  
Korešpondenčná adresa : Vyšné Ružbachy 243, 065 02 Vyšné Ružbachy  
Zastúpený : Mgr. Peter Martinek, starosta  
Kontakt : +421 908832654, stefan@obecvysneruzbachy.sk  
IČO/Dátum narodenia : 00330264  
DIČ : 2020525298  
IČ DPH : -  
IBAN :  
Zapísaný v registri :  
Zákaznícke číslo : 5100307660  
(ďalej len "žiadateľ")

### II. ŠPECIFIKÁCIA ODBERNÉHO MIESTA

EIC kód : 24ZVS0000778014H  
Adresa odberného miesta : Bez ulice , 065 02 Vyšné Ružbachy  
Napäťová úroveň : NN  
Maximálna rezervovaná kapacita (ďalej len „MRK“) : 1F 25.00 A

### III. PREDMET ZMLUVY

1. Závazok PDS zabezpečiť v distribučnej sústave MRK pre odberné miesto žiadateľa v zmysle špecifikácie v bode II. tejto zmluvy.
2. Závazok žiadateľa uhradiť v súvislosti so zabezpečením požadovanej hodnoty MRK cenu za pripojenie, resp. poplatok/poplatky z Cenníka služieb viažuce sa k zabezpečeniu požadovanej hodnoty MRK, ktoré boli realizované PDS ako aj záväzok žiadateľa splniť technické a obchodné podmienky pripojenia.

### IV. CENA ZA PRIPOJENIE

1. Cena za pripojenie je určená podľa hodnoty MRK, v zmysle platného a účinného cenníka poplatkov za pripojenie do distribučnej sústavy na úrovni nízkeho napätia zverejneného na webovom sídle PDS [www.vsds.sk](http://www.vsds.sk).
2. V prípade zmeny žiadateľa (vlastníka) bez zmeny MRK sa cena za pripojenie alebo náklady za pripojenie neúčtujú.
3. K cene bude fakturovaná DPH podľa platných právnych predpisov.

### V. TECHNICKÉ PODMIENKY, TERMÍN A MIESTO PRIPOJENIA

1. Technické podmienky vrátane miesta pripojenia týkajúce sa odberného miesta sú uvedené v stanovisku PDS č.: NPP/5653/2020, ktoré je prílohou č. 1 tejto zmluvy a tvorí jej neoddeliteľnú súčasť.
2. V prípade uzatvorenia zmluvy bez zmeny technických podmienok, napr. pri zmene žiadateľa (vlastníka) sa bod V. odsek 1 neuplatňuje.
3. PDS sa zaväzuje pripojiť zariadenie žiadateľa do distribučnej sústavy do 5 pracovných dní od splnenia podmienok žiadateľom vymedzených v Obchodných podmienkach a Technických podmienkach PDS, a splnenia záväzkov žiadateľa podľa tejto zmluvy, vrátane príloh.
4. Elektrická prípojka od miesta odbočenia od distribučnej sústavy až po istiaci prvok distribučnej sústavy (vrátane) je vo vlastníctve PDS. Zvyšná časť vedenia (za istiacim prvkom distribučnej sústavy) tvorí odberné elektroenergetické zariadenie a je vo vlastníctve žiadateľa.



5. V prípade, že sa táto zmluva uzatvára so žiadateľom o pripojenie do distribučnej sústavy prostredníctvom elektroenergetického zariadenia, ktoré nie je v majetku PDS, sa čl. V. odsek 4 neuplatňuje. Rovnako platí, že pod pojmom „pripojenie do distribučnej sústavy“ sa pre účely takýchto zmlúv rozumie pripojenie nepriame, prostredníctvom zariadenia vo vlastníctve tretích osôb, a PDS zodpovedá za distribúciu elektriny len po rozhranie distribučnej sústavy a elektroenergetického zariadenia vo vlastníctve tretích osôb.

#### VI. OSTATNÉ DOJEDNANIA

1. Poučenie o neoprávnenom odbere elektriny, sankcie za nedodržanie zmluvných podmienok, spôsob zabezpečenia merania odberu elektriny, spôsob riešenia prípadov neplnenia zmluvných podmienok a sporov, zrušenie pripojenia, odstúpenie od zmluvy, ukončenie zmluvy a výpovedné lehoty, ako aj povinnosti PDS súvisiace so štandardami kvality distribúcie elektriny, vrátane ich vyhodnocovania sú uverejnené na webovom sídle PDS [www.vsd.sk](http://www.vsd.sk).
2. Zmluva je vyhotovená v dvoch vyhotoveniach, pričom žiadateľ dostane jedno vyhotovenie.
3. Zmluvné strany vyhlasujú, že táto zmluva je uzatvorená slobodne a vážne, jej obsah je určitý a zrozumiteľný.
4. V prípade, že sa žiadateľ pripája do distribučnej sústavy prostredníctvom cudzieho zariadenia, žiadateľ o pripojenie týmto čestne prehlasuje, že vlastní, resp. vlastníci zariadenia súhlasia s pripojením, odborného miesta žiadateľa do distribučnej sústavy prostredníctvom zariadenia v ich vlastníctve. Uvedenú skutočnosť potvrdzuje podpisom zmluvy.
5. V súlade s Nariadením Európskeho parlamentu a Rady č. 2016/679 o ochrane fyzických osôb pri spracúvaní osobných údajov a zákonom č. 18/2018 Z. z. o ochrane osobných údajov PDS spracúva osobné údaje žiadateľa uvedené v zmluve na účel uzatvorenia a plnenia zmluvy, jednoznačnej identifikácie, správy a fakturácie ceny za distribúciu elektriny. Poskytnutie osobných údajov je zmluvnou požiadavkou a v prípade ich neposkytnutia môže PDS odmietnuť uzatvoriť zmluvu. PDS v rámci plnenia zmluvy poskytne osobné údaje žiadateľa príslušnému dodávateľovi elektriny, s ktorým PDS uzatvára Rámcovú distribučnú zmluvu. Bližšie informácie o spracúvaní osobných údajov žiadateľov nájdete v dokumente Pravidlá ochrany osobných údajov, ich aktuálna verzia je dostupná v našich Klientskych centrách ako aj na našej webovej stránke [www.vsd.sk](http://www.vsd.sk).
6. PDS je oprávnený vykonávať jednostranné započítanie svojich nesplatených pohľadávok voči žiadateľovi proti splatným alebo nesplateným pohľadávkam žiadateľa voči PDS. Zánik pohľadávok (v rozsahu, v ktorom sa kryjú) nastane okamihom, keď prejav vôle smerujúci k započítaniu je doručený žiadateľovi.
7. Ostatné dojednania a platobné podmienky sú upravené v Obchodných podmienkach, ktoré sú súčasťou prevádzkového poriadku PDS a sú zverejnené na webovom sídle PDS [www.vsd.sk](http://www.vsd.sk).

#### VII. DOBA PLATNOSTI ZMLUVY

1. Táto zmluva sa uzatvára na dobu neurčitú.
2. Zmluva je platná dňom podpisu zmluvnými stranami a účinná úhradou ceny za pripojenie.
3. V prípade, ak žiadateľ je povinnou osobou v zmysle zákona č. 211/2000 Z.z. o slobodnom prístupe k informáciám (ďalej len „zákon“) a zmluva zároveň spĺňa podmienku jej zverejnenia podľa zákona, táto zmluva nadobúda účinnosť dňom nasledujúcim po dni jej zverejnenia.
4. Dňom platnosti a účinnosti tejto zmluvy strácajú platnosť a účinnosť všetky Zmluvy o pripojení viažuce sa k tomuto odbornému miestu s uvedeným EIC kódom, uzatvorené v predchádzajúcom období.

#### Za Prevádzkovateľa distribučnej sústavy

Meno a priezvisko: Ing. Ríta Semanová Bröstlová  
Funkcia: vedúca úseku  
Zákaznícke distribučné služby

Meno a priezvisko: Mgr. Zuzana Jurášová  
Funkcia: vedúca odboru  
Zákaznícky servis

Podpis:

Pečiatka: Východoslovenská distribučná, a.s.  
V Košiciach, dňa 26.05.2020

#### Za Žiadateľa o pripojenie

Meno a priezvisko: Mgr. Peter Martinek  
Funkcia: starosta

Meno a priezvisko:  
Funkcia:

Podpis:

Podpis:

Pečiatka:

Dňa: 26.05.2020



### STANOVISKO PREVÁDZKOVATEĽA DISTRIBUČNEJ SÚSTAVY Č. NPP/5653/2020

Spoločnosť Východoslovenská distribučná, a.s. (VSD) **súhlasí** s pripojením na

Odbernom mieste	Vyšné Ružbachy, 065 02 Vyšné Ružbachy/Parcela č. 276/1
-----------------	--

pri dodržaní nasledovných podmienok:

#### A/ BOD PRIPOJENIA

<b>Miesto pripojenia</b>	Podporný bod označený na str. 2 tohto stanoviska „Lokalita možného pripojenia“
<b>Hlavný istič</b>	25 A s vypínacou charakteristikou typu „B“
<b>Typ prípojky</b>	Jednofázová
<b>Typ merania</b>	Priame
<b>Umiestnenie merania</b>	Elektromerový rozvádzač - <b>na verejne prístupnom mieste</b> (napr. v oplotení, pred oplotením, vedľa podporného bodu, v zelenom páse).
<b>Majetkové rozhranie</b>	Zariadenie VSD končí poistkovou skrinkou umiestnenou na určenom podpornom bode, ktorej montáž zabezpečí VSD. Elektrické zariadenie investora začína odbočením kábla z poistkovej skrinky smerom do elektromerového rozvádzača.
<b>Dodatočné informácie</b>	Upozorňujeme Vás, že v blízkosti záujmovej oblasti, vyznačenej v zaslaných mapových podkladoch sa nachádza nadzemné NN vedenie, ktoré si môžete lokalizovať na mieste. Pri výstavbe musia byť dodržané minimálne vzdialenosti budov a konštrukcií od vedenia do 1 kV podľa platných noriem STN.

#### B/ NASLEDUJÚCE KROKY

Dovoľujeme si Vás upozorniť, že po podpise Zmluvy o pripojení a uhradení pripojovacieho poplatku bude pred samotným pripojením Vášho nového odberného miesta do distribučnej sústavy z Vašej strany ešte potrebné:

1. **Na vlastné náklady realizovať odberné elektrické zariadenie** (ďalej len „OEZ“), ktoré začína odbočením kábla z poistkovej skrinky smerom do elektromerového rozvádzača (vrátane).
2. **Dať vypracovať** Prvú odbornú prehliadku a skúšku (tzv. **revíziu správu**) na OEZ. Revíziu správu je potrebné následne predložiť pri uzatvorení Zmluvy o združenej dodávke elektriny alebo doručiť elektronicky prostredníctvom portálu eVSD na stránke [www.vsds.sk](http://www.vsds.sk).
3. **Uzatvoriť Zmluvu o združenej dodávke elektriny** s vybraným dodávateľom elektriny.

#### C/ ÚČEL A PLATNOSŤ STANOVISKA

Toto stanovisko slúži zároveň ako doklad k územnému rozhodnutiu, stavebnému povoleniu resp. ohláseniu drobnej stavby.

Stanovisko nadobúda platnosť účinnosťou Zmluvy o pripojení. Stanovisko je platné po dobu účinnosti Zmluvy o pripojení.



Príloha č. 1 k Zmluve o pripojení č. 24ZVS0000778014H

#### D/ UPOZORNENIE

Dovoľujeme si vás tiež informovať, že pri realizácii pripojenia nového odberného miesta ako aj počas jeho prevádzky je potrebné dodržiavať všetky relevantné predpisy. Predovšetkým:

- Zákon o energetike
- Prevádzkový poriadok spoločnosti VSD, a.s
- Platné STN a zásady bezpečnosti práce

ako aj dokumenty Podmienky merania elektriny a Riešenie nových elektrických prípojok NN, ktoré sú dostupné na portáli eVSD na stránke [www.vsdas.sk](http://www.vsdas.sk).

V Košiciach, dňa 23.05.2020

ČERNÝ BOHUMIL  
technická podpora NN  
+421 55 610 1935  
cerny\_b@vsdas.sk



Východoslovenská distribučná, a.s.  
Operatívny asset manažment

1:1 000



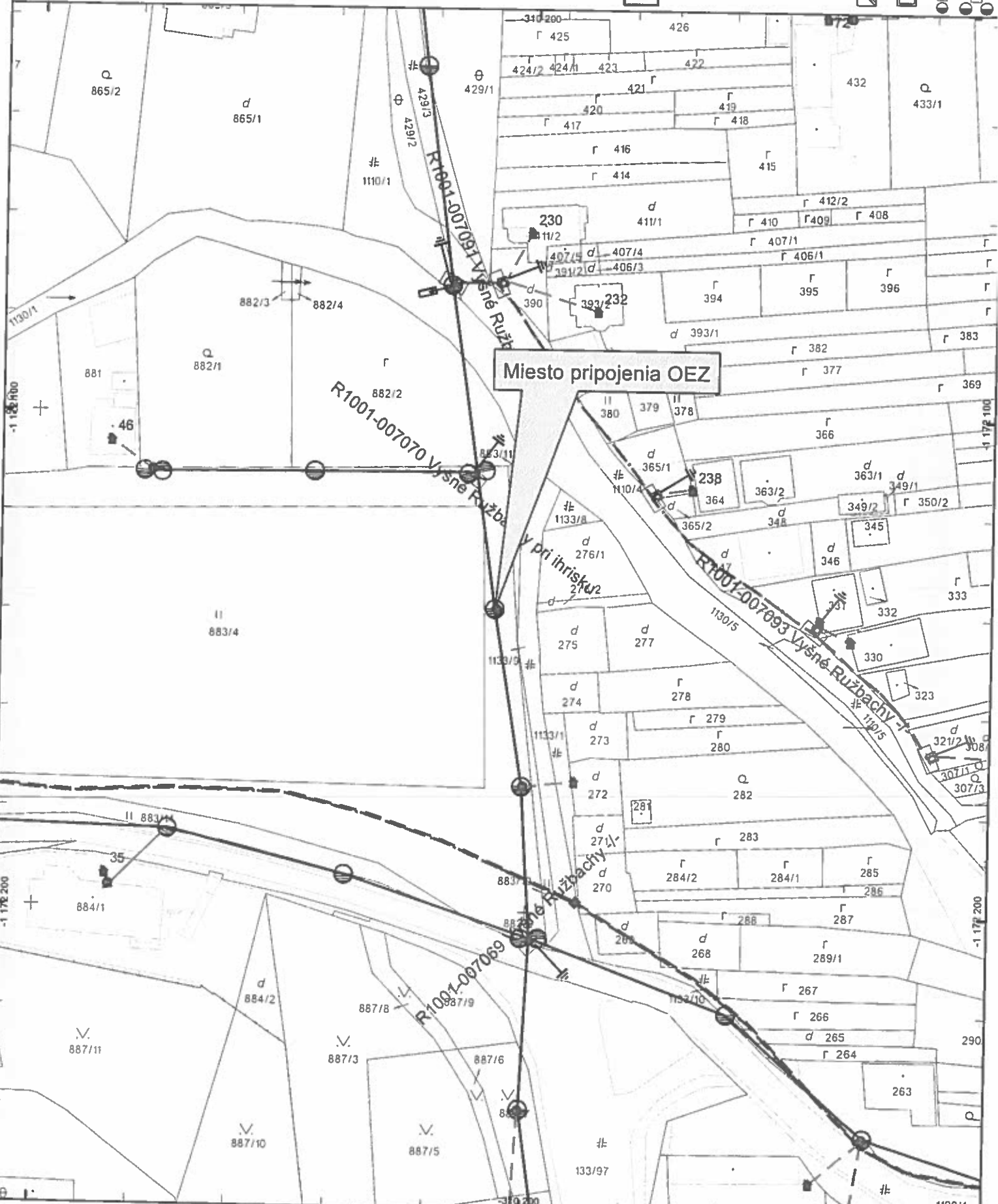
**Legenda:**

ZVN a VVN Vedenia  
 --- VVN kábel  
 --- VVN vzduch  
 --- ZVN kábel  
 --- ZVN vzduch  
 Zaujímavá oblasť

VN Vedenia  
 --- VN kábel  
 --- VN vzduch  
 NN Vedenia  
 --- NN kábel  
 --- NN vzduch

NN Pripojky  
 (orientačné zakreslenie)  
 --- NN káblová prípojka  
 --- NN vzdušná prípojka

Trafostanice



Dátum: 23.5.2020

Vektorová katastrálna mapa:  
 © Úrad geodézie, kartografie a katastra Slovenskej republiky

Ortofotomapa © Geodis Slovakia, s.r.o.  
 Ortofotomapa © Eurosense, s.r.o.  
 © Prispievatelia OpenStreetMap

## Príloha: Spôsob pripojenia Spôsob pripojenia odberného elektrického zariadenia (OEZ)

